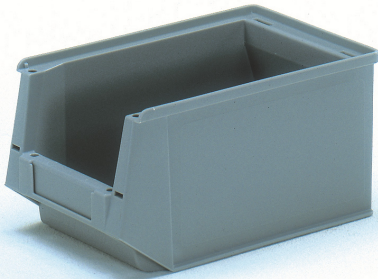




Transportgeräte

Artikeldatenblatt



Sichtlagerkasten 230/200 x 147 x 132
mm

Ausführung:

Aus hochwertigem, schlagfestem Kunststoff, vorwiegend Polyethylen (PE) und Polypropylen (PP), hergestellt. Diese Materialien sind resistent gegen alle gebräuchlichen Laugen und Säuren, geruchs- und geschmacksneutral, physiologisch völlig unbedenklich und bleiben bei Temperaturen zwischen - 40° und + 100° formstabil und materialbeständig. Farbe grau.



Technische Details

| | |
|------------------------|----------------------------------|
| Außenmaße | 230/200 x 147 x 132 L x B x H mm |
| Innenmaße | - L x B x H mm |
| Inhalt | - Liter |
| Tragkraft | 3,2 kg |
| Eigengewicht | 0,3 kg |
| Ursprungsland | Deutschland |
| Zolltarifnummer | 39231000 |
| Garantie | 10 Jahre |
| EAN-Code | 4017976017822 |
| Artikelnummer | 1782 |